

АДМИНИСТРАЦИЯ ГОРОДСКОГО ПОСЕЛЕНИЯ
«АКСЁНОВО-ЗИЛОВСКОЕ»

ПОСТАНОВЛЕНИЕ

14 июня 2022 года

№ 66

пгт. Аксёново-Зиловское

Об утверждении проекта межевания элементов планировочной структуры, расположенных по адресу: Забайкальский край, Чернышевский район, пгт. Аксёново-Зиловское, мкр. Березка (кадастровый квартал 75:21:020429)

В соответствии с Градостроительным кодексом Российской Федерации, Федеральный закон от 06 октября 2003 года № 131-ФЗ» об общих принципах организации местного самоуправления в Российской Федерации» Уставов городского поселения «Аксёново-Зиловское», администрация городского поселения «Аксёново-Зиловское» **п о с т а н о в л я е т:**

1. Утвердить проект межевания элементов планировочной структуры, застроенной многоквартирными домами, расположенными по адресу: Забайкальский край, Чернышевский район, пгт. Аксёново-Зиловское, мкр. Березка (кадастровый квартал 75:21:020429)
2. Опубликовать настоящее постановление на официальном сайте администрации и на информационном стенде.
3. Настоящее постановление вступает в силу после его официального опубликования.

Глава городского поселения

«Аксёново-Зиловское»



А.О.Ворсин

ЗАОр "НП ЧИТАГРАЖДАНПРОЕКТ"

**ПРОЕКТ МЕЖЕВАНИЯ ЭЛЕМЕНТОВ
ПЛАНИРОВОЧНОЙ СТРУКТУРЫ**

расположенных: Забайкальский край, Чернышевский район,
пгт Аксеново- Зиловское, мкр Березка

Чита 2022год

Содержание

№ п/п	Наименование	Примечание
1	Общая часть	3
2	Перечень и сведения о площади образуемых участков	3
3	Чертеж межевания территории	4

Общая часть

Проект межевания элементов планировочной структуры выполнен на основании ст.43 Градостроительного кодекса Российской Федерации от 29.12.2004 года (ред. От 29.07.2017г.) и ст.11.3 ч.3 Земельного кодекса Российской Федерации от 25.10.2001 (ред. 29.07.2017).

Целью настоящего проекта является определение местоположения и площади границ земельных участков из земель населенных пунктов для комплексного освоения в целях жилищного строительства, расположенных: Забайкальский край, Чернышевский район, пгт Аксеново- Зиловское, мкр Березка.

Проект межевания территории выполнен с использованием сведений Единого государственного реестра недвижимости, с учетом результатов геодезических измерений и правил землепользования и застройки территории городского поселения «Аксеново- Зиловское».

В соответствии с правилами землепользования и застройки территории городского поселения «Аксеново- Зиловское» рассматриваемые земельные участки находятся в зоне Ж-2.

Перечень и сведения о площади образуемых участков

1) Участок :ЗУ1

Адрес: Забайкальский край, пгт Аксеново- Зиловское, мкр Березка, 102

Категория земель: земли населенных пунктов.

Разрешенное использование – под многоквартирный жилой дом.

Площадь- 2747кв.м.

На участке расположен ОКС с К№ 75:21:020429:283.

Система координат: МСК-75

№	X	Y
1	773472.27	4214650.72
2	773460.75	4214693.69
3	773436.17	4214687.96
4	773402.55	4214680.20
5	773403.95	4214674.86
6	773400.51	4214673.78
7	773413.27	4214637.26
8	773438.46	4214643.64
9	773439.25	4214641.96

2) Участок :ЗУ2

Адрес: Забайкальский край, пгт Аксеново- Зиловское, мкр Березка, 105.

Категория земель: земли населенных пунктов.

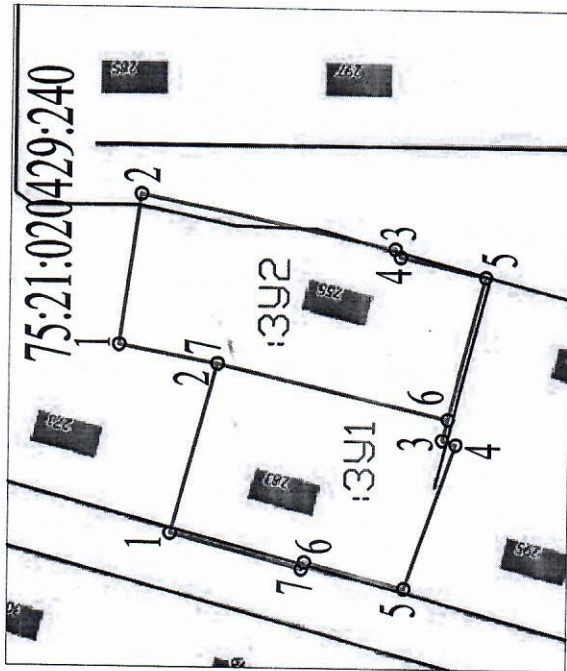
Разрешенное использование – под многоквартирный жилой дом.

Площадь- 3316кв.м.

На участке расположен ОКС с К№ 75:21:020429:255.

№	X	Y
1	773485.44	4214698.28
2	773480.24	4214736.54
3	773455.21	4214731.41
4	773416.35	4214723.26
5	773414.93	4214721.21
6	773393.30	4214716.30
7	773402.55	4214680.20
8	773436.17	4214687.96
9	773460.75	4214693.69

ПРОЕКТ МЕЖЕВАНИЯ ЭЛЕМЕНТА ПЛАНИРОВОЧНОЙ СТРУКТУРЫ
ЗАБАЙКАЛЬСКИЙ КРАЙ, ШТТ АКСЕНОВО-ЗИЛОВСКОЕ, МКР БЕРЕЗКА



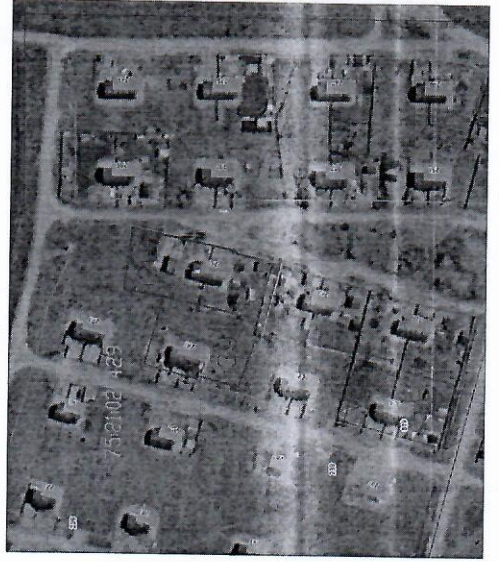
Координаты :ЗУ1 (МСК-75)

	X	Y
1	773472.27	4214650.72
2	773460.75	4214693.69
3	773436.17	4214687.96
4	773402.55	4214680.20
5	773403.95	4214674.86
6	773400.51	4214673.78
7	773413.27	4214637.26
8	773438.46	4214643.64
9	773439.25	4214641.96

Примечание

На :ЗУ1 расположен ОКС с К№ 75:21:020429:283
Адрес: пгт Аксеново-Зиловское, мкр Березка, 102;
Участок предоставляется под многоквартирный жилой дом.
Площадь 2747 кв.м.
На :ЗУ2 расположен ОКС с К№ 75:21:020429:255
Адрес: пгт Аксеново-Зиловское, мкр Березка, 105;
Участок предоставляется под многоквартирный жилой дом.
Площадь 3316 кв.м.

Спутниковая съемка



Координаты :ЗУ2 (МСК-75)

	X	Y
1	773485.44	4214698.28
2	773480.24	4214736.54
3	773455.21	4214731.41
4	773416.35	4214723.26
5	773414.93	4214721.21
6	773393.30	4214716.30
7	773402.55	4214680.20
8	773436.17	4214687.96
9	773460.75	4214693.69

Условные обозначения

- Границы земельных участков, внесенных в ГКН
- Границы образуемого земельного участка под многоквартирный жилой дом
- :389 Существующие двухквартирные жилые дома, внесенные в ГКН
- :661 Кадастровые номера земельных участков, внесенных в ГКН
- Сооружения, внесенные в ГКН